



# 住宅型有料老人ホーム サンテラス昭寿園

特別養護老人ホーム昭寿園付設

平成30年

10

月

オ

ー

プ

ン

海と緑に囲まれ、おだやかな田園風景が広がる風田地区  
昭寿園が有料老人ホームをオープンいたしました。

(定員5名)

## 入居要件

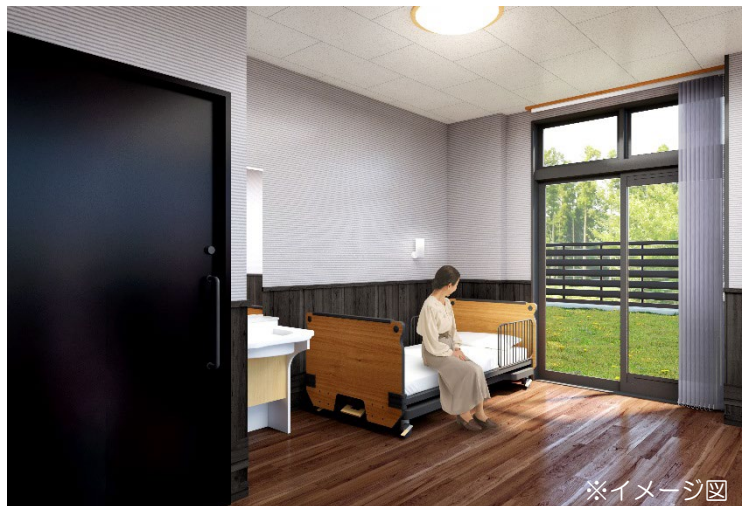
要支援・要介護 1~2 で  
夜間の排泄等が自立の  
軽介護の方

## 安心安全な暮らし

警備会社と提携した  
防犯センサーを設置  
災害に強い構造と地形



※イメージ図



※イメージ図

- 設備・ご利用料金の概要は裏面をご覧ください。
- お問い合わせ、お申込みは下記までお電話ください。

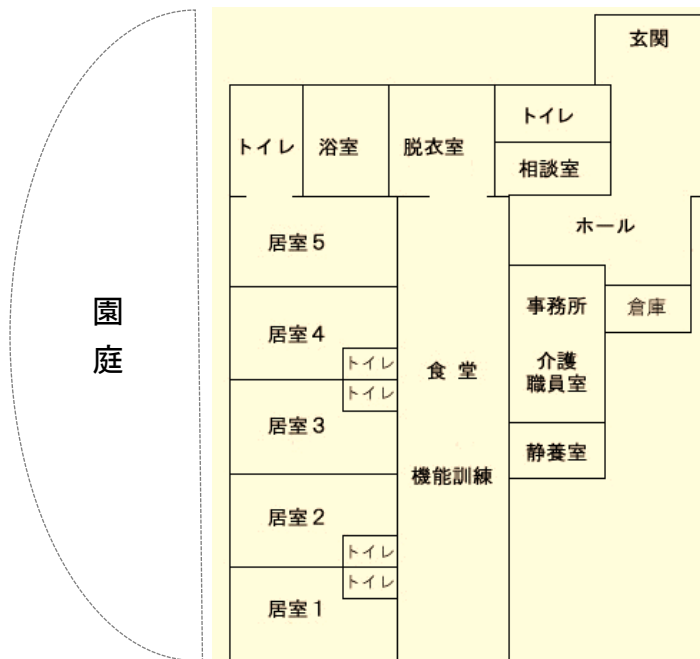


社会福祉法人敬和会 昭寿園

〒887-0034 宮崎県日南市大字風田 3224 番地 <http://shoujuen.jp/>

TEL: **0987-23-1045** FAX: 0987-23-1328

## 見取り図 および 居室概要



特別養護老人ホーム  
昭寿園サンヒルズ 油津ユニット

### Aタイプ

- 居室 1～4 (4室)
- 13.56㎡ (約4.1坪)

### Bタイプ

- 居室 5 (1室)
- 14.56㎡ (約4.4坪)

#### ■全居室個室

エアコン 空気清浄設備あり

洗面設備 トイレ 見守りセンサー付

## ご利用料金

		項目	料金
月	額	① 居室料	<ul style="list-style-type: none"> <li>・Aタイプ 35,000 円</li> <li>・Bタイプ 40,000 円</li> </ul>
		② 管理費	<ul style="list-style-type: none"> <li>・Aタイプ 20,000 円</li> <li>・Bタイプ 22,000 円</li> </ul>
概算	額	●月払い費用のうち居室料・管理費について 1ヶ月に満たない期間の費用は、入居または契約開始月は入居日を起算日として当該月日数で日割計算した額とし、退去または契約終了月は入居日数15日未満の場合半額、15日以上は満額お支払いいただきます。	
		③ 食費	朝食 360円 昼食 550円 月あたり(30日換算) 42,900円 夕食 520円 食事は、栄養士が作成した献立をご提供いたします。 ・治療食 1食あたり60円の追加料金が必要です。
		④ 洗濯代	月額 3,500円 ※ご家族が代行される場合は無料
		①+②+③+④ 上記の合計	Aタイプ 101,400 円 Bタイプ 108,400 円

※小さなタンスはお持ち込みいただけます。また、送迎等、別途料金がかかるものがございます。その他の諸経費や、お持ち込みになる家具・電化製品等についての可否、別途料金の要不要等につきましては、お申込み・ご契約時にご相談させていただきます。